



SL SOFT × **POLY//ATICA**

Polymatica Dashboards:
конструктор
информационных панелей

Знакомство с компанией



SL Soft (ООО «СЛ Софт») — разработчик российских бизнес-приложений для крупных государственных и корпоративных заказчиков.

Компания организована в апреле 2023 года для объединения усилий по развитию продуктов, уже существующих на рынке, а также созданию нового программного обеспечения.

Входит в ГК Softline.

Преимущества

20+

лет опыта
в создании
продуктов

10

продуктовых
линеек

24/7

централизованная
служба технической
поддержки

Акценты развития



Консолидация российской экспертизы в области разработки продуктов



Широкий продуктовый стек от одного вендора для покрытия всех потребностей заказчика



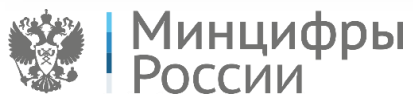
Развитие и расширение портфеля за счет продуктов с реальным опытом эксплуатации

Продуктовая линейка



Дополнительные сервисы SL Soft

- ИТ-консалтинг
- Доработка и кастомизация
- Внедрение
- Поддержка и сопровождение



Продукты SL Soft включены в Единый реестр российских программ для ЭВМ и БД Минцифры РФ.



Продукты Polymatica

Polymatica Dashboards

Конструктор отчетов
и информационных
панелей

Polymatica Analytics

Многомерный
анализ и Data Mining
на больших
объемах данных

Polymatica EPM

Бизнес-платформа для
автоматизации процессов
стратегического
планирования и
бюджетирования

Polymatica ML

Построение
и управление
моделями машинного
обучения

Polymatica Decision Manager

Система
поддержки
принятия
решений

Преимущества Polymatica

> 30 000

пользователей
в России и Европе

90

серверных
инсталляций

44

проектов
в России

8

проектов
в Европе

> 150 млн

объектов - аналитика
по всем юридическим
и физическим лицам РФ

Используется

в 4-х

критически важных
приложениях
в Правительстве РФ

>10 отраслей

госсектор, ритейл,
энергетика, нефтегаз,
банки и телеком

1 место

в рейтинге BI-платформ:
CNews 2022
IaaSaaSaaS 2023

Победа в номинации
«Простота и удобство»
в «Битве BI» 2022 г.



Ссылка на
[Рейтинг BI-платформ](#)

Импортозамещение

Продукты Polymatica входят в реестр российского ПО и по своей функциональности замещают иностранные решения.

Self-Service BI:



Аналитические платформы Enterprise:



Системы поддержки принятия решений:

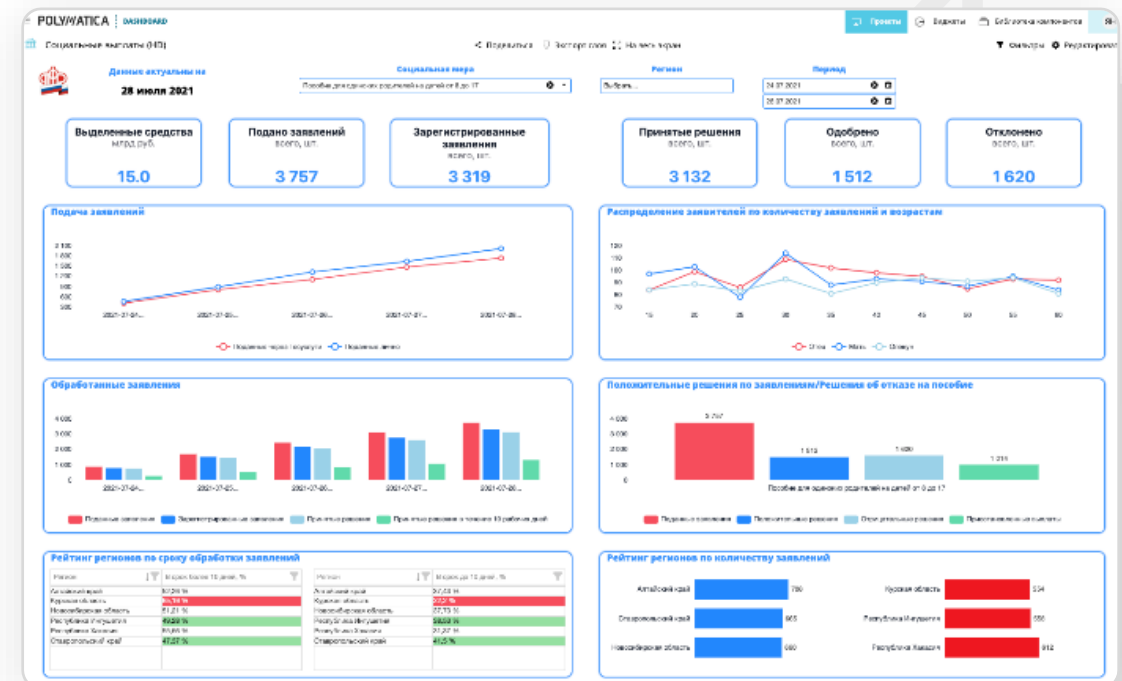


Polymatica Dashboards

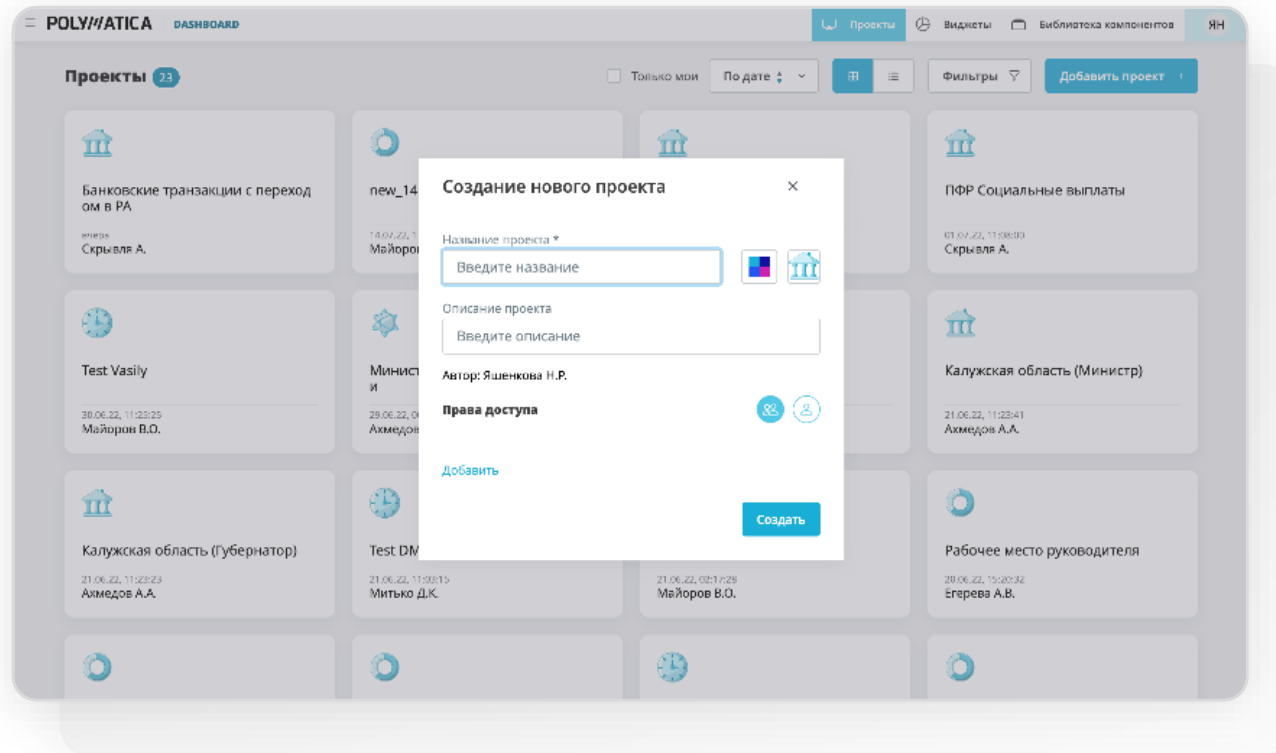
Инструмент для создания интерактивных информационных панелей. Широкий функционал «из коробки» сочетается с возможностью self-service кастомизации.

Преимущества

- Более 20 встроенных визуализаций (линейные, столбчатые, круговые и другие диаграммы)
- Простое добавление кастомных виджетов
- Механизмы фильтрации и сортировки
- Гибкая детализация отчетов (Drill-Down, Drill-Through)
- Индикаторы план/факт
- Разделение прав доступа
- Предоставление доступа к дашбордам по ссылке и интеграция в сайты
- Адаптивный дизайн — дашборды можно просматривать на ПК и мобильных устройствах



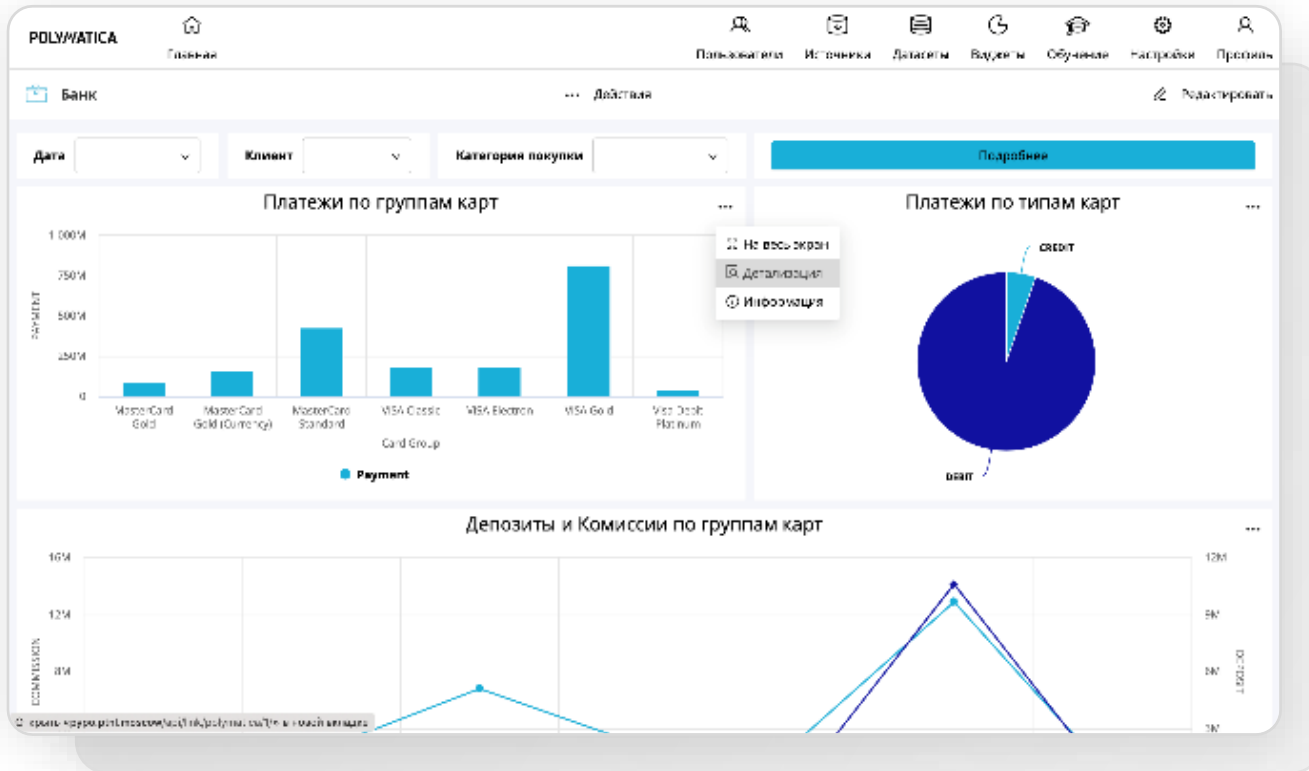
Простое создание дашбордов в Polymatica Dashboards



Базовый функционал системы осваивается за два часа

Любой пользователь без специальных навыков может настроить необходимые информационные панели с помощью конструктора Polymatica Dashboards.

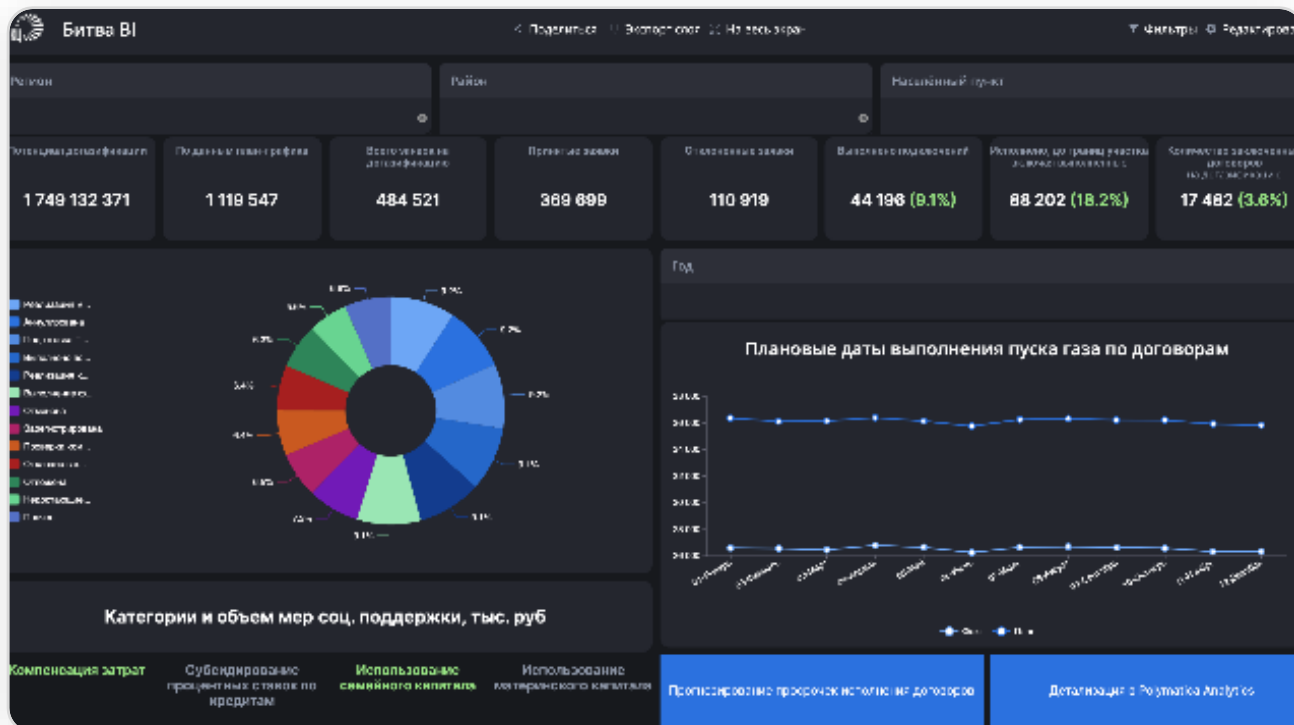
Визуализация дашбордов в Polymatica Dashboards



- Более 20 встроенных визуализаций (линейные, столбчатые, круговые и т.д.)
- Индикаторы план/факт
- Drill-Down/Drill-Through
- Текст, изображения и ссылки
- Вкладки и переходы
- Плоские и сводные таблицы с цветовой дифференциацией
- HTML-редактор
- Продвинутый механизм фильтров и сортировки
- Гибкая система контроля доступа

Возможность добавить новый кастомный виджет по инструкции

Возможности кастомизации в Polymatica Dashboards



- Выбор из готовых цветовых схем или добавление собственной
- Добавлена возможность настройки цвета графика, подложки, скругления и тени на виджет в графическом интерфейсе
- Добавление объектов, формируемых из произвольного HTML-кода с возможностью вставки CSS, JS кода и набора данных из датасета
- Создание индивидуальных тем для дашборда
- Создание кастомизированных виджетов

Продвинутая фильтрация в Polymatica Dashboard

◆ Шаблоны фильтров настраиваются вручную или из датасета

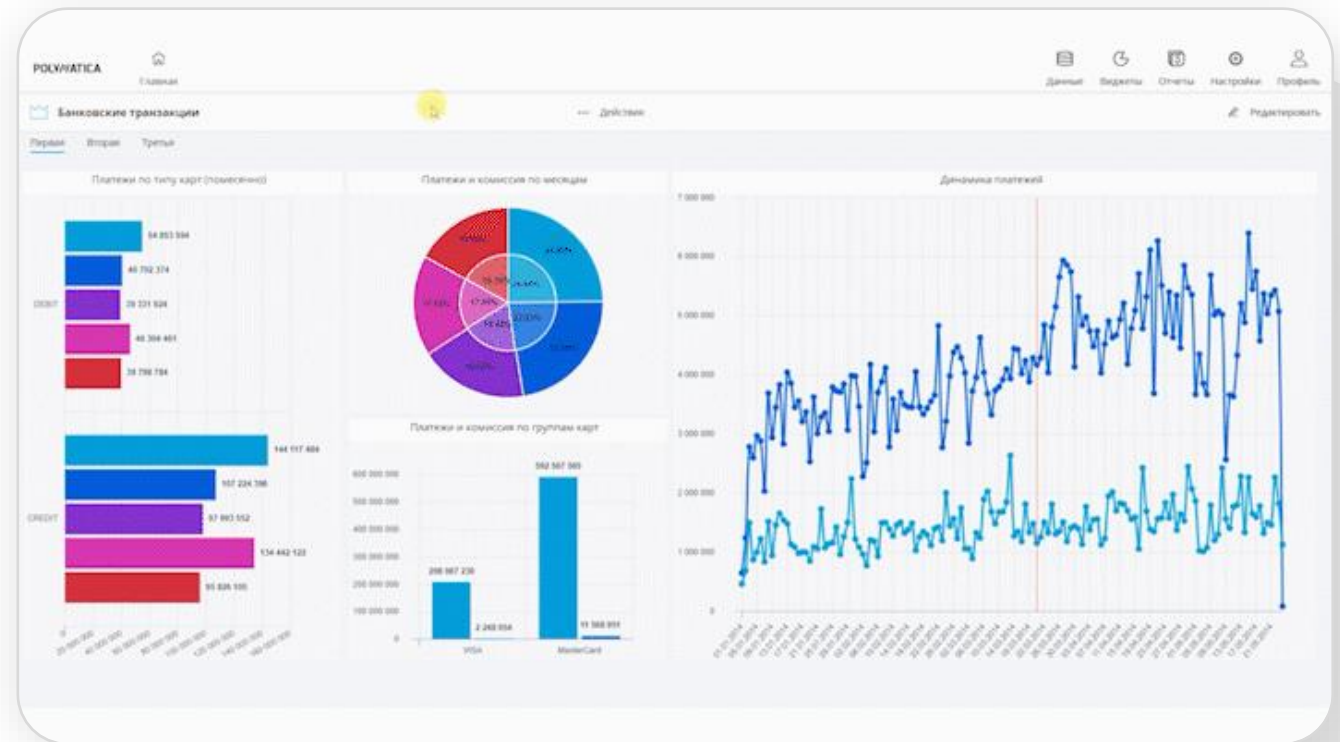
◆ Фильтрация и сортировка данных на уровне отдельного графика

◆ Глобальные фильтры для листа дашборда

◆ Интерактивный фильтр по клику на графике

◆ Переход на другой лист с установленным фильтром

◆ Скрытые фильтры



Работа с источниками данных в Polymatica Dashboards

Гибридное подключение к источникам: с импортом данных и прямое подключение.

Коннекторы
к основным базам
данных и файлам



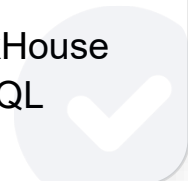
Прямое
подключение к:

- PostgreSQL
- ClickHouse
- MySQL
- Vertica



Импорт данных
в локальную базу данных:

- PostgreSQL
(по умолчанию)
- ClickHouse
- MySQL



Объединение датасетов:

- Full Outer Join
- Left Join
- Right Join
- Inner Join

В результате создается датасет на уровне метаданных.

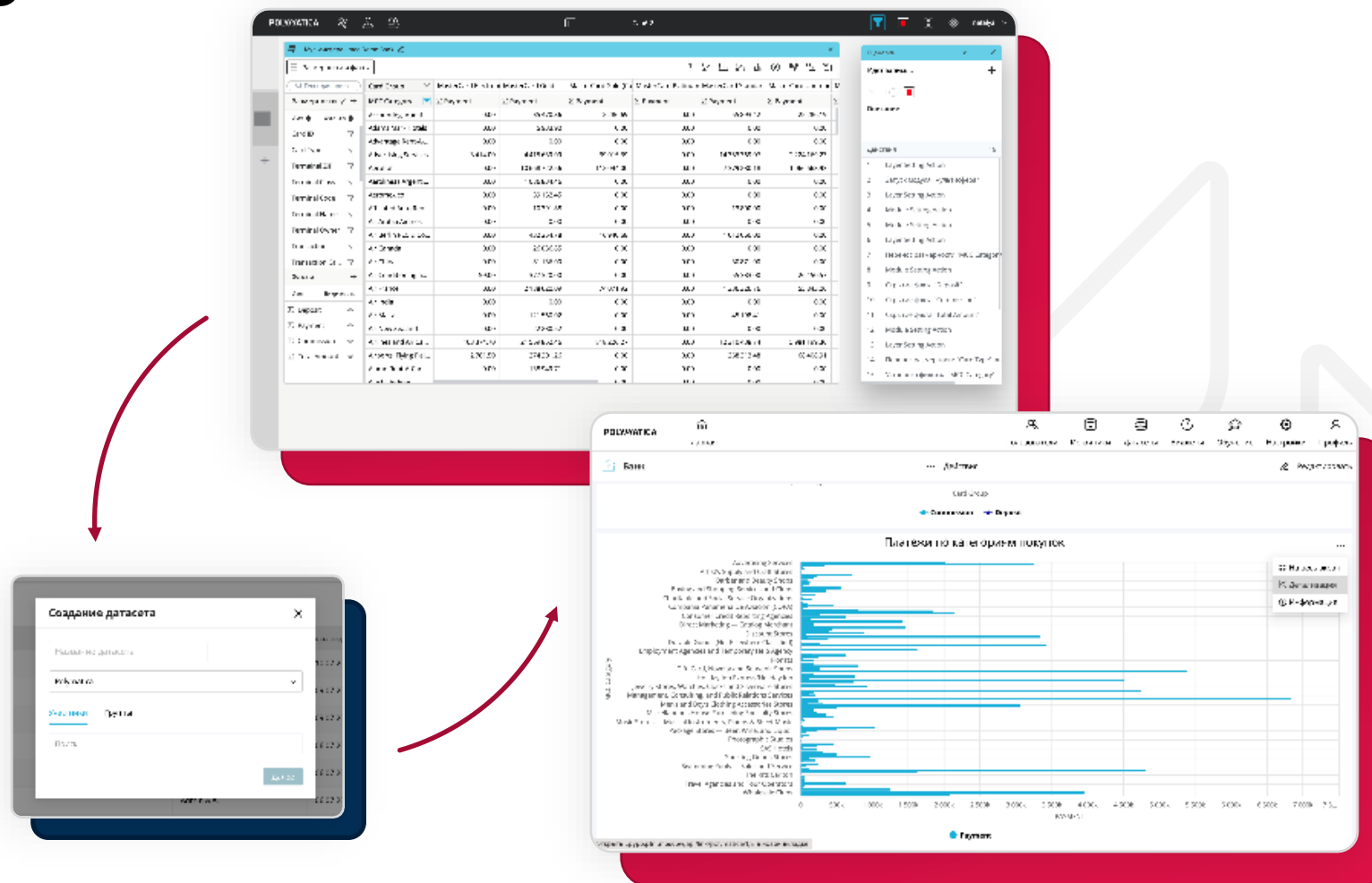


Количество поддерживаемых источников постоянно увеличивается.



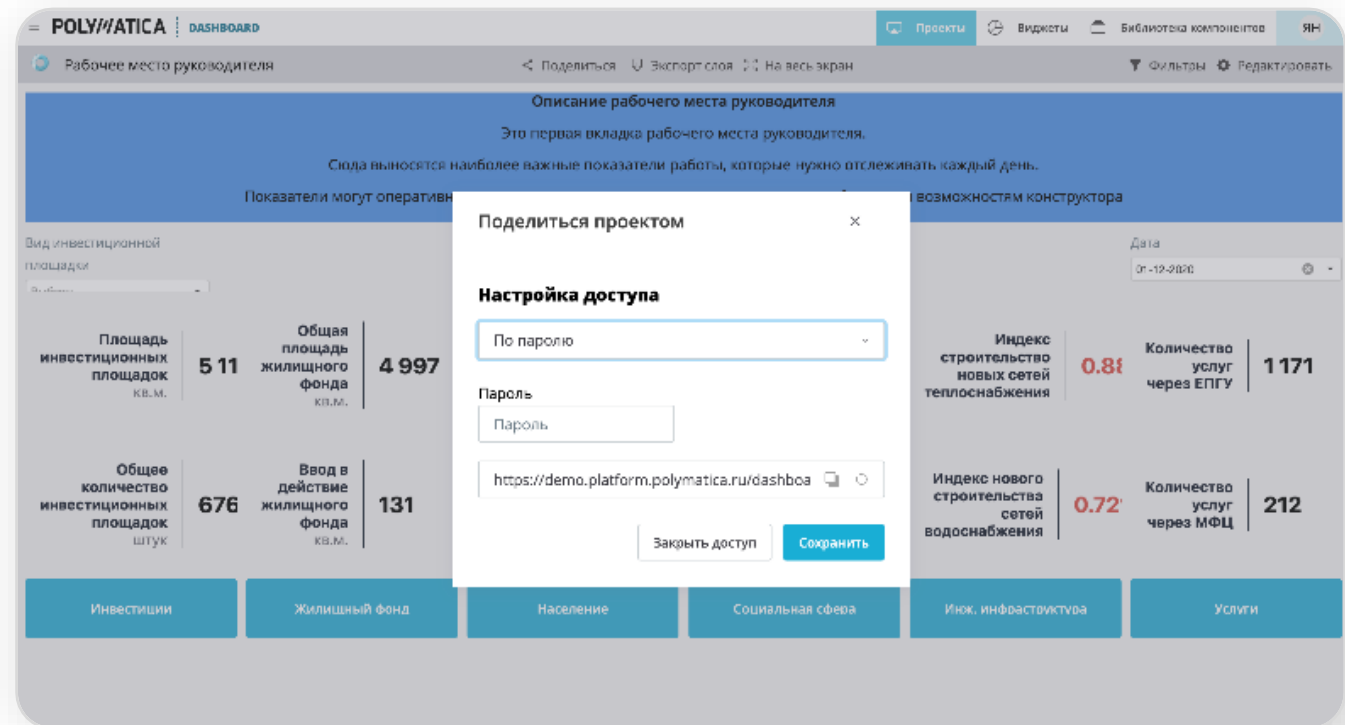
Интеграция Polymatica Dashboards и Polymatica Analytics

Аналитик может сохранить аналитический сценарий (аналог макроса) в Polymatica Analytics и создать на основе данных из него дашборд в Polymatica Dashboards в течение нескольких минут и поделиться им с коллегами.



Обмен дашбордами с коллегами

- ◆ Экспорт в PNG, JPG для создания презентаций
- ◆ Экспорт в Excel, CSV, JSON, XML, PDF
- ◆ Предоставление доступа к дашбордам по ссылке с возможностью ограничить доступ по паролю или времени
- ◆ Интеграция в сайты как дашборд целиком, так и отдельные виджеты



Гибкие таблицы для отчетов Polymatica Dashboards

Плоские таблицы

- Группировка
- Цветовое оформление
- Цветовая дифференциация
- Работа с фильтрами на странице

№	Имя	Статус	Тип	Свойства	Свойства	Свойства
201401021111207425	Иванов	Активно	ПАВТ - МА.86А	0.035	0.001	0
201401021111207425	Иванов	Активно	ПАВТ - МА.86А	0.035	0.001	0
201401021111207425	Иванов	Активно	ПАВТ - МА.86А	0.035	0.001	0
201401021111207425	Иванов	Активно	ПАВТ - МА.86А	0.035	0.001	0
201401021111207425	Иванов	Активно	ПАВТ - МА.86А	0.035	0.001	0
201401021111207425	Иванов	Активно	ПАВТ - МА.86А	0.035	0.001	0
201401021111207425	Иванов	Активно	ПАВТ - МА.86А	0.035	0.001	0
201401021111207425	Иванов	Активно	ПАВТ - МА.86А	0.035	0.001	0
201401021111207425	Иванов	Активно	ПАВТ - МА.86А	0.035	0.001	0
201401021111207425	Иванов	Активно	ПАВТ - МА.86А	0.035	0.001	0

Сводные таблицы

- Drag and drop для формирования строк и столбцов
- Возможность вынести параметр в фильтр
- Работа с фильтрами на странице

№	Имя	Статус	Тип	Свойства	Свойства	Свойства
201401021111207425	Иванов	Активно	ПАВТ - МА.86А	0.035	0.001	0
201401021111207425	Иванов	Активно	ПАВТ - МА.86А	0.035	0.001	0
201401021111207425	Иванов	Активно	ПАВТ - МА.86А	0.035	0.001	0
201401021111207425	Иванов	Активно	ПАВТ - МА.86А	0.035	0.001	0
201401021111207425	Иванов	Активно	ПАВТ - МА.86А	0.035	0.001	0
201401021111207425	Иванов	Активно	ПАВТ - МА.86А	0.035	0.001	0
201401021111207425	Иванов	Активно	ПАВТ - МА.86А	0.035	0.001	0
201401021111207425	Иванов	Активно	ПАВТ - МА.86А	0.035	0.001	0
201401021111207425	Иванов	Активно	ПАВТ - МА.86А	0.035	0.001	0
201401021111207425	Иванов	Активно	ПАВТ - МА.86А	0.035	0.001	0

Поиск и фильтрация

Отображение таблицы

Включить группировку данных

Раскрыть группы

Игнорировать порядок следования столбцов

Лаконичная таблица

Строки только в режиме просмотра

Автоматическая ширина столбцов

Минимальная ширина столбцов

50

Устойчивое состояние

Показать значки

Показать кнопки

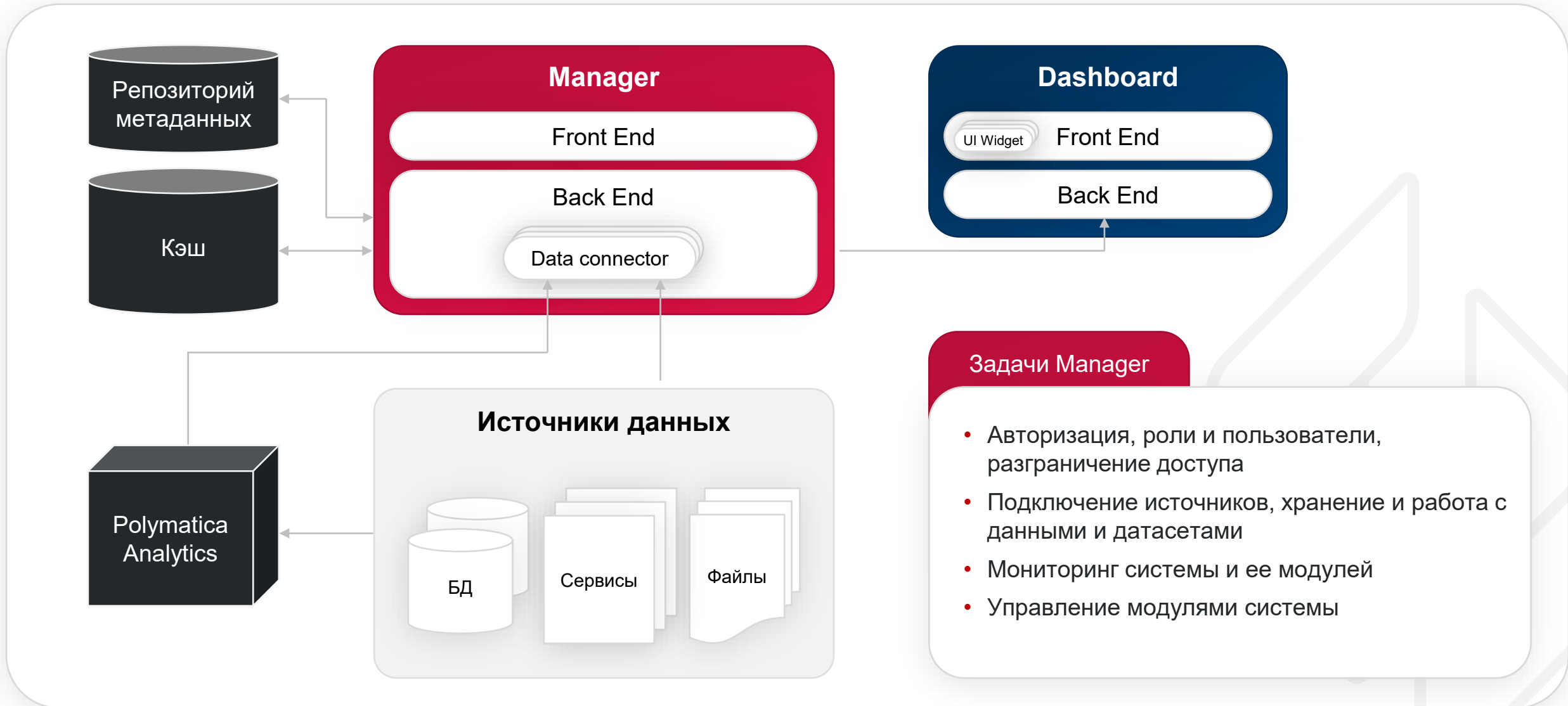
Горизонтальные линии

Чередование строк

Отменить Сохранить

Материал	Товар. группа	OPERATION				CAD				WELD			
		Сумма процентов	Количество	Средняя стоимость	Средняя цена	Сумма процентов	Количество	Средняя стоимость	Средняя цена	Сумма процентов	Количество	Средняя стоимость	Средняя цена
Иванов	ПАВТ - МА.86А	0.044	11	0.008	0	0.073	2	0.118	0	0.044	11	0.008	0
Иванов	ПАВТ - МА.86А	0.044	11	0.008	0	0.073	2	0.118	0	0.044	11	0.008	0
Иванов	ПАВТ - МА.86А	0.044	11	0.008	0	0.073	2	0.118	0	0.044	11	0.008	0
Иванов	ПАВТ - МА.86А	0.044	11	0.008	0	0.073	2	0.118	0	0.044	11	0.008	0
Иванов	ПАВТ - МА.86А	0.044	11	0.008	0	0.073	2	0.118	0	0.044	11	0.008	0

Архитектура Polymatica Dashboards



Разделение прав доступа Polymatica Dashboards

Возможность работы с Active Directory, LDAP и системными токенами подключаемой организации

1

Разграничение доступа к дашбордам на уровне групп и пользователей.

2

Разграничение доступа к датасету на уровне строк (на общем дашборде отдельный регион может видеть только свои данные)

3

Гибкое ролевое управление: помимо базовых ролей администратора, аналитика и пользователя есть возможность добавления кастомных ролей с наборными функциями

4

Возможность настройки доступа к сущностям: просмотр, редактирование и полный доступ

5

Polymatica Dashboards в облаке и on-premise

1

Бессрочные лицензии
с установкой on-premise

1

Срочные лицензии
с установкой on-premise

1

Сервис с ежемесячной/годовой
оплатой в облаке партнера

Технологические партнеры Polymatica

99

В то время как интеграция с облачными экосистемами и бизнес-приложениями является ключевыми критериями выбора, покупатели также нуждаются в платформах, поддерживающих открытость и функциональную совместимость.

— Gartner Magic Quadrant 2023

Code Proj

 ARENA DATA

 ASTRA LINUX®

 P7-ОФИС

 Loginom

GELARM

 ПРДСОФТ

 ALLWARE
BUSINESS SOLUTIONS

 SL SOFT

 ROBIN
ROBOTIC INTELLIGENCE

 Цитрос

 Преферентум

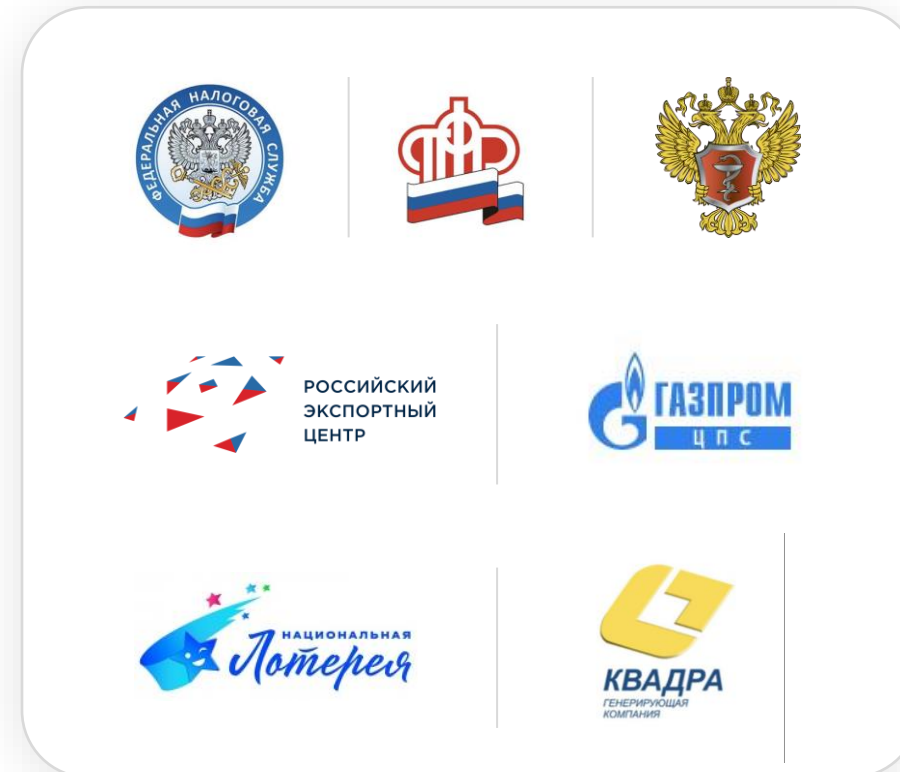
 SOICA

 БОСС

Клиенты Polymatica

«Платформа Polymatica используется в Федеральной налоговой службе с 2018 года — это одно из первых российских решений, которые мы начали применять в рамках импортозамещения. При запуске проекта ЕГР ЗАГС выбор остановился именно на данной платформе, поскольку система хорошо себя зарекомендовала при ежедневном использовании и стала аналитическим стандартом для работы с объемным массивом данных». На сегодня пользователями Polymatica являются несколько сотен сотрудников региональных органов ЗАГС. Дашборды, построенные на основе аналитики Polymatica, используются в том числе для отчетов Правительства РФ».

Владислав Поволоцкий, заместитель начальника
Управления регистра населения ФНС России



Ссылка на
[Больше кейсов на нашем сайте](#)

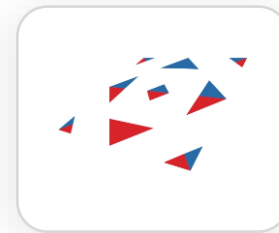
Задачи, решаемые Polymatica Analytics



Быстрый движок для работы с большими объемами данных.
Кейс: ФНС



Обработка Big Data с автоматическим построением аналитических срезов.
Кейс: Минздрав



Создание единого информационного пространства по всем юридическим лицам ГК.
Кейс: РЭЦ



Внедрение BI-инструментов, замещающих Power BI и Analysis Services.
Кейс: Промсвязьбанк





SL SOFT × **POLYMATICA**



Команда Polymatica

info@slsoft.ru

Спасибо за внимание