



**SL SOFT** × **POLY//ATICA**

**Polymatica Analytics:**  
интерактивный анализ  
больших объемов данных

# Знакомство с компанией



**SL Soft** (ООО «СЛ Софт») – разработчик российских бизнес-приложений для крупных государственных и корпоративных заказчиков.

Компания организована в апреле 2023 года для объединения усилий по развитию продуктов, уже существующих на рынке, а также созданию нового программного обеспечения.

Входит в ГК Softline.

## Преимущества

**20+**

лет опыта  
в создании  
продуктов

**10**

продуктовых  
линеек

**24/7**

централизованная  
служба технической  
поддержки

## Акценты развития



Консолидация российской экспертизы в области разработки продуктов



Широкий продуктовый стек от одного вендора для покрытия всех потребностей заказчика



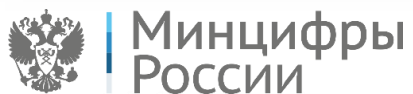
Развитие и расширение портфеля за счет продуктов с реальным опытом эксплуатации

# Продуктовая линейка



## Дополнительные сервисы SL Soft

- > ИТ-консалтинг
- > Доработка и кастомизация
- > Внедрение
- > Поддержка и сопровождение



Продукты SL Soft включены в Единый реестр российских программ для ЭВМ и БД Минцифры РФ.



# Продукты Polymatica

## Polymatica Dashboards

Конструктор отчетов  
и информационных  
панелей

## Polymatica Analytics

Многомерный  
анализ и Data Mining  
на больших  
объемах данных

## Polymatica EPM

Бизнес-платформа для  
автоматизации процессов  
стратегического  
планирования и  
бюджетирования

## Polymatica ML

Построение  
и управление  
моделями машинного  
обучения

## Polymatica Decision Manager

Система  
поддержки  
принятия  
решений

# О Polymatica



**Polymatica** – российский разработчик аналитических инструментов, ориентированных на бизнес-пользователей и охватывающих весь цикл аналитики от дашбордов до принятия решений в автоматическом режиме.



**> 10 лет**

на рынке BI  
и AI/ML



Продукты входят  
в Единый реестр  
российских  
программ для ЭВМ  
и БД Минцифры РФ



**1 место**

в рейтинге  
BI-платформ  
CNews 2022



Победа  
в номинации  
«Простота  
и удобство»  
в «Битве BI» 2022 г.

В 2023 году **Polymatica** интегрирована в **SL Soft (ГК Softline)**.  
SL Soft – разработчик российских бизнес-приложений  
для крупных государственных и корпоративных заказчиков.

# Преимущества Polymatica

**> 30 000**

пользователей  
в России и Европе

**90**

серверных  
инсталляций

**44**

проектов  
в России

**8**

проектов  
в Европе

**> 150 млн**

объектов – аналитика  
по всем юридическим  
и физическим лицам РФ

Используется

**в 4-х**

**критически важных**  
приложениях  
в Правительстве РФ

**>10 отраслей**

госсектор, ритейл,  
энергетика, нефтегаз,  
банки и телеком

**1 место**

в рейтинге ВІ-платформ:  
CNews 2022  
IaaSaaSaaS 2023

Победа в номинации  
**«Простота и удобство»**  
в «Битве ВІ» 2022 г.



Ссылка на  
[Рейтинг ВІ-платформ](#)

# Комплексное решение Polymatica



## Polymatica Dashboards

Конструктор отчетов и информационных панелей

## Polymatica Analytics

Многомерный анализ и Data Mining на больших объемах данных

## Polymatica ML

Построение и управление моделями машинного обучения

## Polymatica Decision Manager

Система поддержки принятия решений

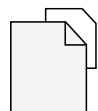
Мультисферы  
**POLY//ATICA**

Все элементы экосистемы взаимосвязаны и обеспечивают оптимальное решение задач отчётности и расширенной аналитики

Источники данных



БД и ИС



Файлы

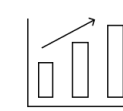
Выполнение моделей



Пакетный режим



Интерактивный режим



On-line режим

# Импортозамещение

Продукты Polymatica входят в реестр российского ПО  
и по своей функциональности замещают иностранные решения.

Self-Service BI:



Аналитические платформы Enterprise:



Системы поддержки принятия решений:





# Polymatica Analytics

Для работы с любыми наборами данных в режиме реального времени. Построение даже нестандартных отчетов в интерфейсе – не требуется программирование или написание SQL-запросов.

## Преимущества

Встроенные модули Data Mining: кластеризация и ассоциативные правила.

Работа с многомерными массивами данных, поддержка Big Data.

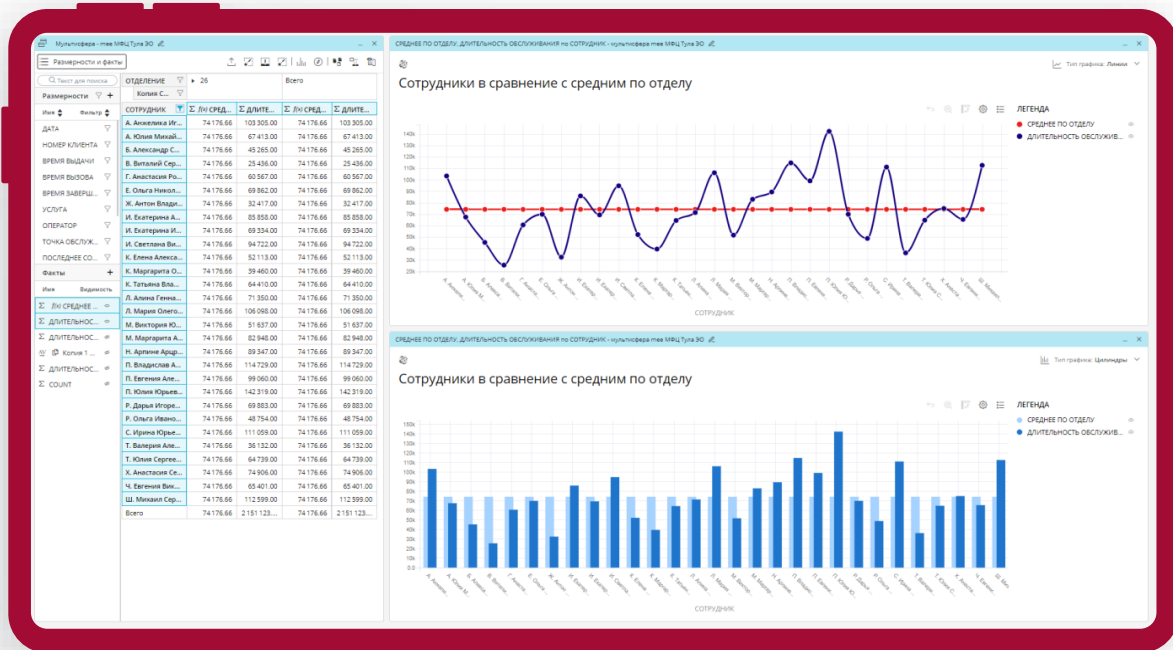
Высокая скорость работы на больших объемах данных.

Встроенная визуализация для быстрого и удобного анализа – более 20 графиков, в том числе Санкей, хордовая, графы.

Продвинутые аналитические инструменты.

Отчеты по запросу (Ad-hoc).

Понятный интерфейс, схожий с Excel.



# Мы даем возможность увидеть всю картину

✓ Высокая скорость работы  
на больших объемах данных

✓ Понятный интерфейс  
по аналогии с excel

✓ Самообслуживание пользователей –  
импорт напрямую из источника

✓ Продвинутое аналитические  
инструменты

✓ Совместная  
работа

KPI

Интерактивная  
отчетность

Отчеты по требованию/  
Ad-hoc аналитика

Доступ ко всему массиву  
данных для исследования

Менеджмент



Функциональный  
пользователь



Аналитик



# «Мультиферры»

Собственная технология «Мультиферры»  
для интерактивной работы с большими объемами данных.



## Новая технология обработки данных

- Собственный сервер данных
- Основано на неограниченной масштабируемости и гибкости для анализа данных



## Хранение сжатых данных

- Сжатие данных до 12 раз
- Загрузка данных на скорости 500 000 записей в секунду



## Операции в режиме реального времени

Собственная технология  
отработки многомерных моделей.

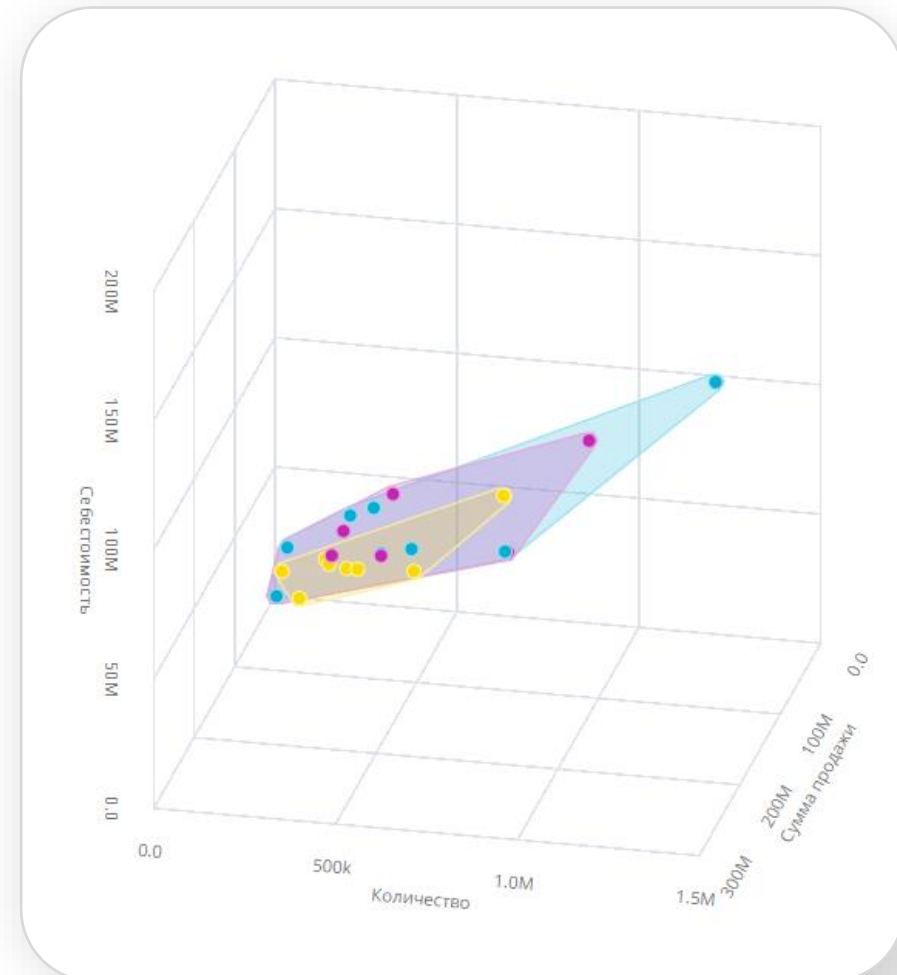


## Простое взаимодействие

Простой и понятный инструмент,  
не требующий специальных навыков.

# Работа с многомерными массивами данных

- Поддержка Big Data – возможность обработки миллиардов строк данных за секунды
- **Встроенные модули Data Mining:**  
Кластеризация, Ассоциативные правила
- Встроенная визуализация для быстрого и удобного анализа – более 20 графиков, в том числе Санкей, хордовая, графы
- Возможность создания кастомизированных отраслевых аналитических модулей на Python (модель на Python, расчеты в Polymatica)
- Источник визуализаций для Polymatica Dashboards на основе сценариев на обновляемых данных

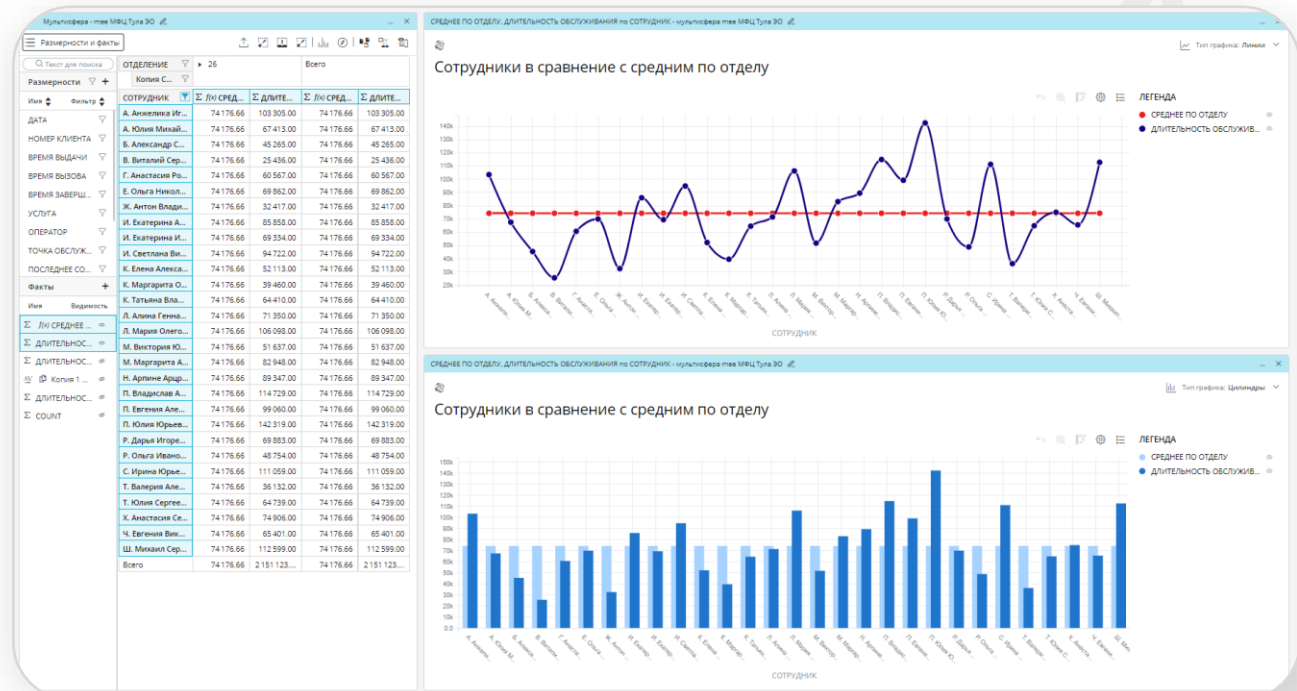


# Отчеты по запросу (ad-hoc) в Polymatica Analytics

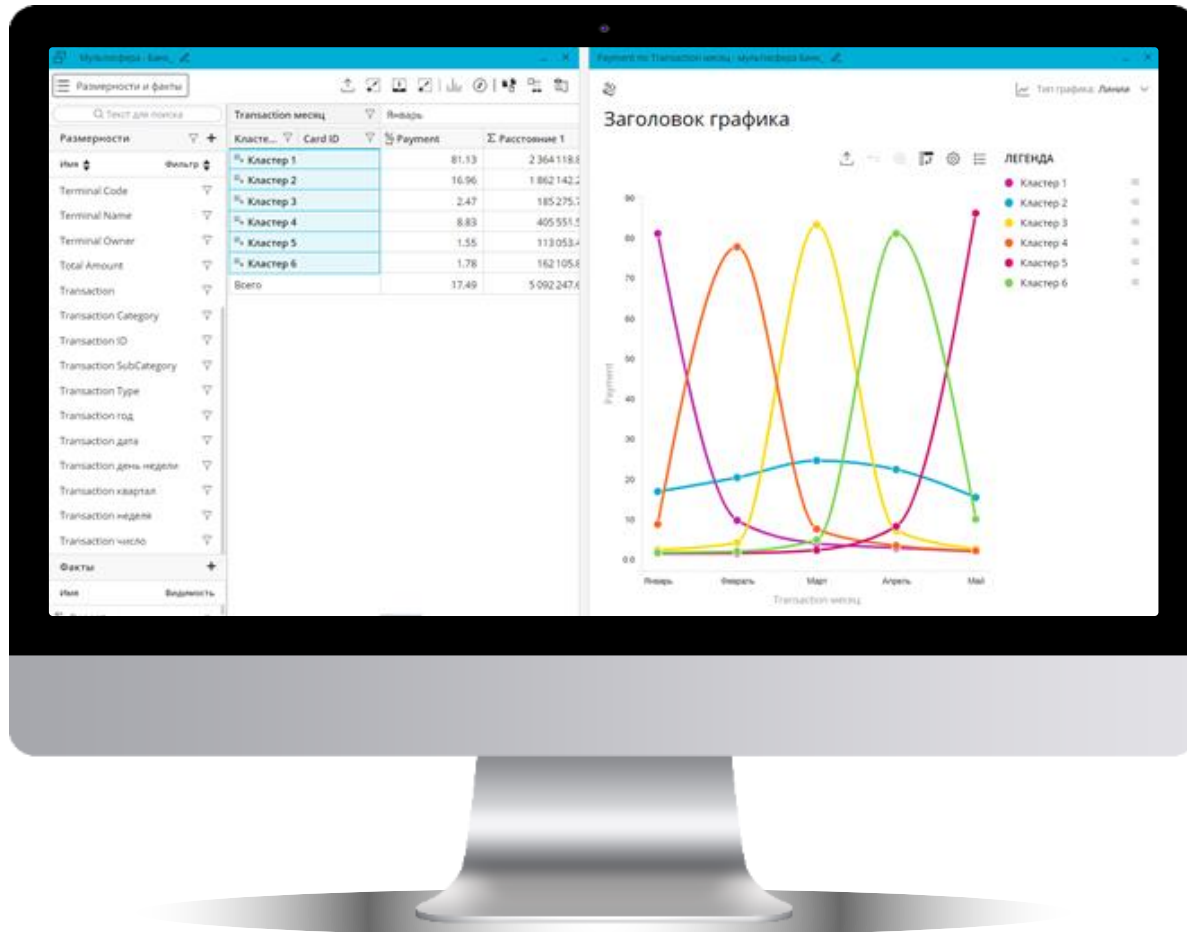
Polymatica Analytics в режиме реального времени позволяет создать отчет по запросу или нестандартный отчет в интерфейсе, не требующем программирования или написания SQL-запросов

## Инструменты:

- Сводные таблицы
- Построение отчетов с возможностью сравнения периодов – день ко дню, месяц к месяцу, и т. п.
- Поддержка аналитических, математических, статистических функции и логических операций для создания простых и сложных показателей



# Продвинутая аналитика по клику мыши



## Интеллектуальная кластеризация

Быстрое разделение на группы большого массива на основе любого количества параметров. 100% воспроизведение результатов

## Поиск паттернов

Ассоциативные правила позволяют выявлять связанные объекты. Используется алгоритм Априори. Визуализация с помощью графов и дендрограмм

# Сохранение результатов работы

Название	Функция «Сценарии»	Функция «Профили»	Конструктор дашбордов
Встроено или модуль	Встроена в платформу	Встроена в платформу	Отдельный модуль
Как работает	Похожа на макросы в Excel. Позволяет получать обновляемые отчеты на обновляемом датасете	Промежуточное сохранение на статичном датасете для целей исследования (хотите сделать паузу и вернуться позже)	Позволяет оформить сохраненный сценарий в виде дашборда, которым можно поделиться с руководителями коллегами

# Преимущества Polymatica по сравнению с Excel

POLY//ATICA

VS



Работа с большими объемами данных – обработка миллионов строк за доли секунд (ограничение 4 млрд строк на 1 мультисферу)



Инкрементальная загрузка данных в автоматическом режиме



Встроенные методы продвинутой аналитики



**Визуальная аналитика для работы с большими объемами данных:** Санкей, хордовая, граф и ещё 16 видов графиков



**Преимущества сводных таблиц:** внесение изменений в ячейки, группировки и агрегации данных



# Преимущества Polymatica Analytics по сравнению с OLAP

POLY//ATICA

VS



Данные сохраняются в исходной детализации – всегда можно получить доступ к первоисточнику



Работа с данными осуществляется в режиме, близком к реальному времени, благодаря in-memory и собственной технологии, использующей специальные индексные таблицы

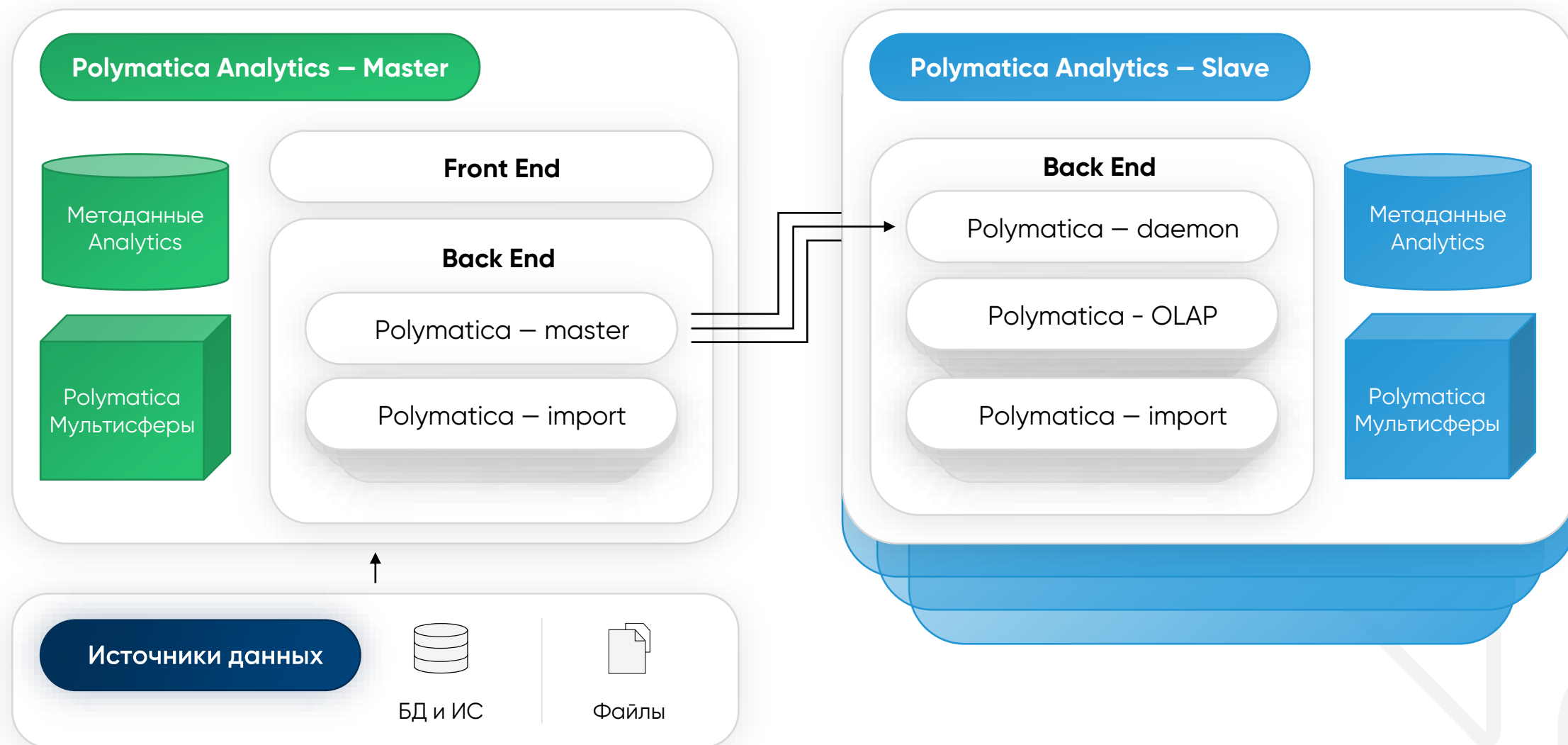


**Полная гибкость в работе с данными:** размерности и факты могут выноситься в любом порядке по вертикали или горизонтали



Создание собственных размерностей и фактов в ходе работы и вычисления с ними

# Архитектура Polymatica Analytics – работа в кластере



# Технологическое партнерство и совместимость для импортозамещения

Платформа Polymatica развернута в более чем 40 проектах,  
где требуется использование российского ПО

Программно-  
аппаратные комплексы



Базы данных



Операционные  
системы



# Клиенты Polymatica



«Платформа Polymatica используется в Федеральной налоговой службе с 2018 года – это одно из первых российских решений, которые мы начали применять в рамках импортозамещения. При запуске проекта ЕГР ЗАГС выбор остановился именно на данной платформе, поскольку система хорошо себя зарекомендовала при ежедневном использовании и стала аналитическим стандартом для работы с объемным массивом данных». На сегодня пользователями Polymatica являются несколько сотен сотрудников региональных органов ЗАГС. Дашборды, построенные на основе аналитики Polymatica, используются в том числе для отчетов Правительства РФ».

**Владислав Поволоцкий, заместитель начальника  
Управления регистра населения ФНС России**



РОССИЙСКИЙ  
ЭКСПОРТНЫЙ  
ЦЕНТР



Ссылка на  
**[Больше кейсов на нашем сайте](#)**

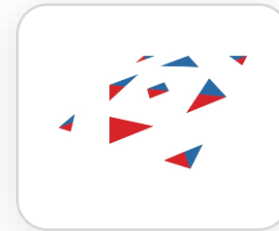
# Задачи, решаемые Polymatica Analytics



Быстрый движок для работы с большими объемами данных.  
**Кейс: ФНС**



Обработка Big Data с автоматическим построением аналитических срезов.  
**Кейс: Минздрав**



Создание единого информационного пространства по всем юридическим лицам ГК.  
**Кейс: РЭЦ**



Внедрение BI-инструментов, замещающих Power BI и Analysis Services.  
**Кейс: Промсвязьбанк**





**SL SOFT** × **POLY//ATICA**



**Команда Polymatica**

[info@slsoft.ru](mailto:info@slsoft.ru)

**Спасибо за внимание**